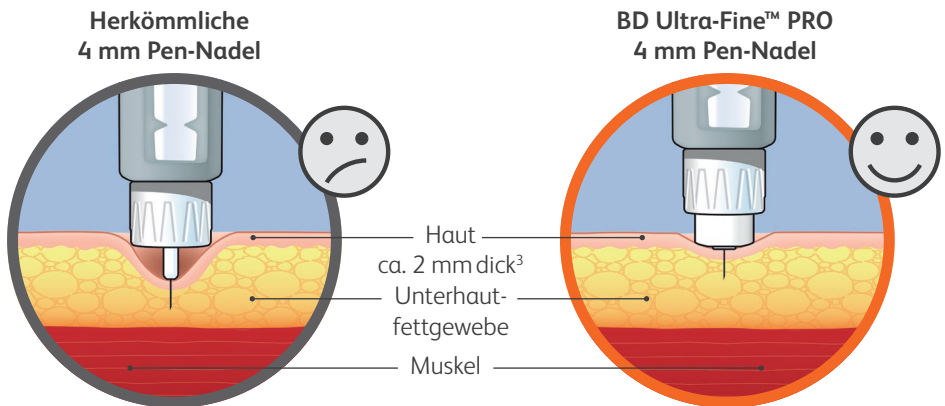




BD Ultra-Fine™ PRO

Neuheit

Für eine sichere und sanfte Insulininjektion^{1,2}



Die optimierte Nadelbasis der neuen BD Ultra-Fine™ PRO Pen-Nadel verringert das Risiko einer Injektion in den Muskel um bis zu 85%!⁴

Eine intramuskuläre Injektion ist zu vermeiden, denn sie ist schmerzhaft und kann zur Blutzuckerschwankung bis hin zur Unterzuckerung führen.⁵

4 mm Nadellänge: Empfohlen für ALLE Patienten – unabhängig von Alter, Körpergewicht und Insulindosis^{6,7}

- Sie gelten als die sichersten Pen-Nadeln für Erwachsene und Kinder⁷
- Ebenso sichere Insulinabgabe wie mit längeren Pen-Nadeln⁸
- Einfache Injektion mit nur einer Hand
- Keine Hautfaltenbildung notwendig*

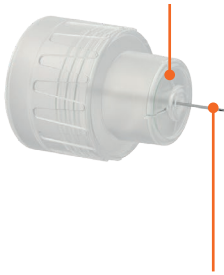
*Bei sehr schlankem Körperbau, wie bei Kindern oder Teenagern, wird die Bildung einer Hautfalte empfohlen.

Entdecken Sie die beste Pen-Nadel von BD



Optimierte flache Nadelbasis

- Für eine angenehmere Auflage auf der Haut und komfortablere Injektion⁹



Ergonomisch optimierte, griffigere innere und äußere Schutzkappe

- Für leichteres Auf- und Abschrauben⁹ der Pen-Nadel



4 mm Nadel mit extra dünner Kanülenwand und 5-fach Schliff der Nadelspitze

- Für schnelleren Insulinfluss, leichteres Drücken des Pen-Injektionsknopfes¹ sowie höheren Komfort beim Injizieren²

Fragen Sie jetzt Ihr Diabetes-Team danach



39% weniger Kunststoff¹⁰



- Passt auf alle gängigen Pens für die Diabetestherapie¹¹
- Exklusiver Zugangscode zu BD and Me™ – dem Schulungsportal für Menschen mit Diabetes. Mit vielen anschaulichen Animationen zur Erlernung der richtigen Injektionstechnik.
- Kostenloses Muster unter bd.com/de/diabetes

4 mm x 32 G (0,23 mm) · 105 Stk
PZN: 14046738 · PhC: 7321405

1 ARONSON R et al. Insulin pen needles: Effects of extra thin wall needle technology on preference, confidence, and other patient ratings. *Clinical Therapeutics*/Volume 35, Number 7, 2013 · 2 HIRSCH L. Impact of a Modified Needle Tip Geometry on Penetration Force as well as Acceptability, Preference, and Perceived Pain in Subjects with Diabetes. *Diab. Sci. Technol.*, Vol 6, 2012: 3 · 3 GIBNEY et al. Skin and subcutaneous adipose layer thickness in adults with diabetes at sites used for insulin injections: implications for needle length recommendations. *Current Medical Research & Opinion* Volume 26, Number 6, June 2010 · 4 RINI C et al. Evaluating the Impact of Human Factors and Pen Needle Design on Insulin Pen Injection. *J Diabetes Sci Technol*. Vol 13, 2019 · 5 FRID A et al. Hypoglycemia Risk During Exercise After Intramuscular Injection Of Insulin In Thigh In IDDM. *Diabetes Care*. Vol. 13, No 5, May 1990, 473-477 · 6 BERGENSTAL R et al. Safety and efficacy of insulin therapy delivered via 4 mm pen needle in obese patients with diabetes. *MAYO CLINIC PROCEEDINGS*, Vol 90, Issue 3, 2015 · 7 VDDB-Leitfaden, 2016: 23 · 8 FITTER (Fourth Injection Technique and Therapy Expert Recommendations). <http://www.fitter4diabetes.com> · 9 WHOOLEY S et al. Evaluating the User Performance and Experience with a Re-Engineered 4 mm x 32G Pen Needle: A Randomized Trial with Similar Length/Gauge Needles. *Diabetes Ther.*, 10 (2), 2019 · 10 Im Vergleich zu BD Micro-Fine Ultra™ 4 mm. BD, interne Studie, 2019 · 11 Stand Juli 2019

BD · Tullastraße 8–12 · 69126 Heidelberg
BD · Postfach 2350 · 4002 Basel · Tel. 061 485 2222

Alle Aussagen beziehen sich ausschließlich auf die in Deutschland und der Schweiz erhältlichen Medizingeräte und Medikamente.

bd.com/de/diabetes

BD, das BD Logo, BD and Me, BD Micro-Fine Ultra und BD Ultra-Fine sind Marken der Becton, Dickinson and Company oder der BD-Tochtergesellschaften. ©2019 BD. Alle Rechte vorbehalten.

